

З'єднувач плоских гнучких каналів



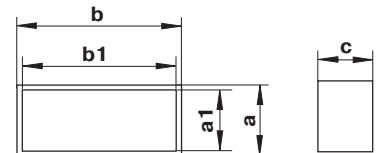
Застосування

- Для припливної або витяжної вентиляції різних приміщень.
- Для з'єднання плоских гнучких каналів одного перерізу.

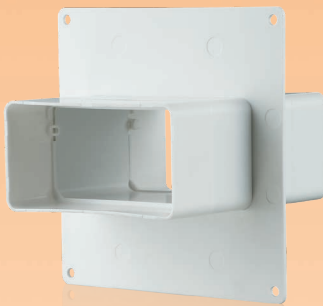
Конструкція

- Виготовляється з ПВХ білого кольору.
- Повітропроводи надягаються на з'єднувач та закріплюються хомутами.
- Приєднувальні перерізи: 55x110, 60x122, 60x204 мм.

Код	Розміри, мм				
	a	b	a1	b1	c
5153	55	110	52	107	60
7173	60	122	57	119	60
8183	60	204	57	200	60



З'єднувач каналів з пластиною



Застосування

- Для припливної або витяжної вентиляції різних приміщень.
- Для з'єднання плоских каналів одного перерізу.
- Для декорування монтажних отворів та приєднання до стіни.

Конструкція

- Виготовляється з пластику білого кольору.
- Пряме з'єднання з каналами.
- З'єднувач має спеціальний обмежувач для зручного стикування.
- Кріпиться до стіни за допомогою шурупів.
- Приєднувальні перерізи: 55x110, 60x120, 60x204 мм.

Код	Розміри, мм							
	a	b	c	A	B	C	D	L
555	110	55	2	141	154	154	141	131
757	120	60	2	141	154	154	141	131
858	204	60	3	229	154	242	141	186

