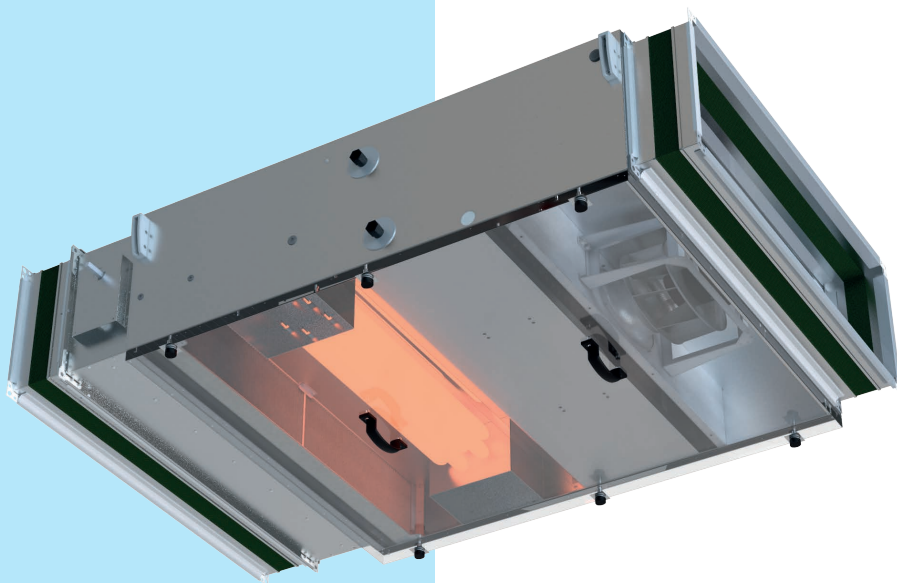




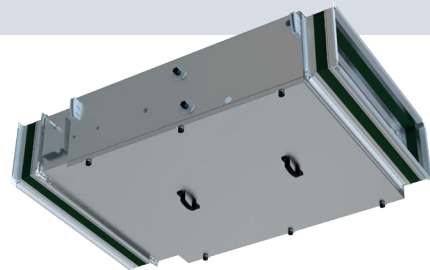
## UVU

Однонаправлені  
вентиляційні установки

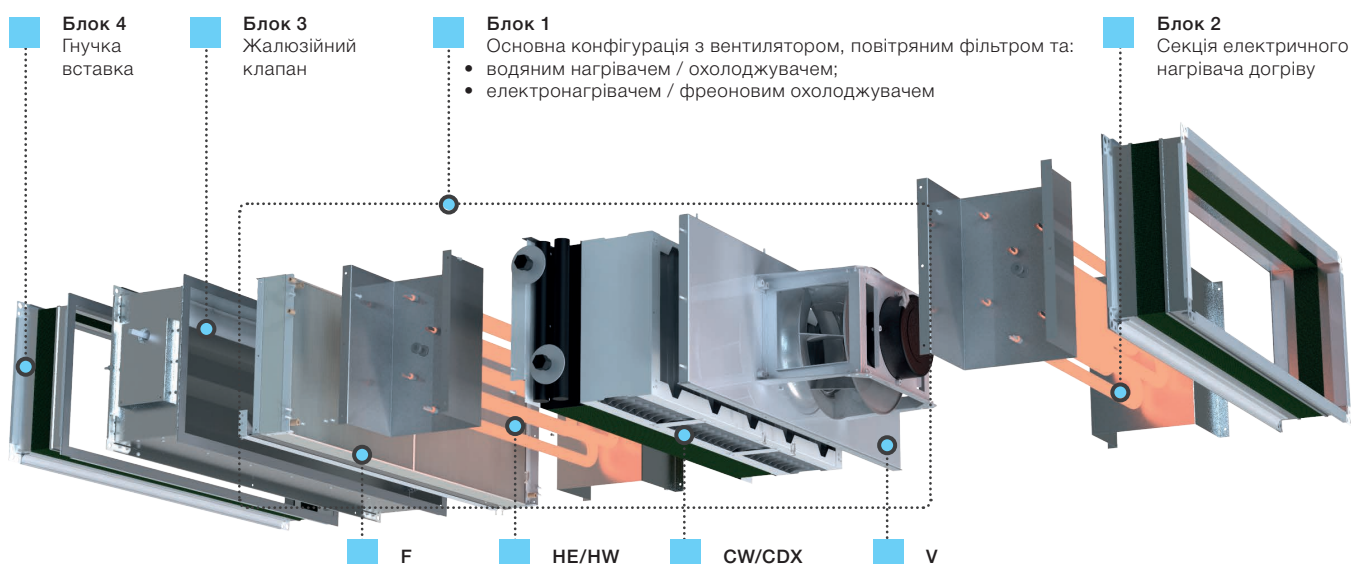


## ВЕНТИЛЯЦІЙНІ УСТАНОВКИ UVU

Компактні однонаправлені вентиляційні установки UVU з додатковими модулями нагрівання та охолодження забезпечать комфортні умови перебування в будь-яких приміщеннях, як-от логістичні об'єкти чи спортивні зали. Простота монтажу безпосередньо в повітропровід та можливість комбінування секцій дозволить досягти необхідних параметрів повітря в оптимізовані терміни.



### КОНСТРУКЦІЯ



Панелі корпусу виконані з алюмоцинку (зовнішня) та оцинкованої сталі (внутрішня), тепло- і звукоізовані мінеральною ватою завтовшки 25 мм, 40 мм залежно від типорозміру. Обслуговування здійснюється знизу через з'ємні панелі. Установка будь-якого типорозміру може складатися з наступних компонентів, які дозволяють підготувати повітря до необхідних параметрів:

- **V** – високоефективного вентилятора;
- **F** – повітряного фільтра класів G4, F7;
- **HW** – водяного нагрівача;
- **CW** – водяного охолоджувача;
- **CDX** – фреонового охолоджувача;
- **HE** – електричного нагрівача.

### СФЕРА ЗАСТОСУВАННЯ



Спортивні об'єкти



Склади



Об'єкти громадського харчування



Житлові комплекси

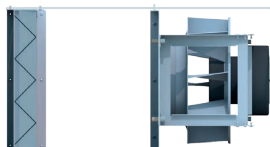


Промислові об'єкти



Гаражі та майстерні

## КОНФІГУРАЦІЇ ТА ФУНКЦІОНАЛЬНІ БЛОКИ



### VF

Основна конфігурація



### VFHW/CW

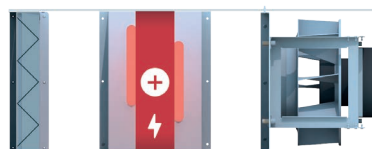
Конфігурація з фільтром та реверсивним водяним теплообмінником (нагрівання/охолодження)



### VFHECW/CDX

Конфігурація з фільтром, електричним нагрівачем та фреоновим охолоджувачем

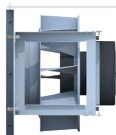
\*Більше конфігурацій доступно в програмі підбору



### VFHE

Конфігурація з фільтром та електричним нагрівачем

## ОСНОВНА КОНФІГУРАЦІЯ



### V

Високоєфективний вентилятор

- Вентилятор з ЕС-двигуном, плавне регулювання 0...10 В



### F

Повітряний фільтр

- Панельний фільтр класу G4
- Панельний фільтр класу F7

## ДОДАТКОВІ ОПЦІЇ. НАГРІВ



### HW

Водяний нагрівач

- дворядний, стандартне виконання
- чотирирядний, стандартне виконання



### HE

Електричний нагрівач\*

- трифазний, номінальна потужність 9 кВт
- трифазний, номінальна потужність 18 кВт
- трифазний, номінальна потужність 36 кВт
- трифазний, номінальна потужність 48 кВт

\*Номінальна потужність може бути збільшена шляхом виконання нагрівача окремою секцією.

## ДОДАТКОВІ ОПЦІЇ. ОХОЛОДЖЕННЯ



### CW

Водяний охолоджувач

- дворядний, стандартне виконання
- чотирирядний, стандартне виконання



### CDX

Фреоновий охолоджувач R32/R410A

- дворядний, стандартне виконання
- чотирирядний, стандартне виконання

## КОНФІГУРАЦІЇ ТА ПРОДУКТИВНІСТЬ

Типорозмір	Конфігурація	Продуктивність, м³/год		1000	2000	3000	4000	5000	6000	7000	
		мін.	макс.								
AV01 UVU 1000	VF	400	1000	м³/год							
AV02 UVU 2000		800	2500								
AV04 UVU 4000		1600	4800								
AV06 UVU 6000		2400	6400								

Типорозмір	Конфігурація	Продуктивність, м³/год		1000	2000	3000	4000	5000	6000	7000	
		мін.	макс.								
AV01 UVU 1000	VFHW/CW	400	870	м³/год							
AV02 UVU 2000		800	2150								
AV04 UVU 4000		1600	4350								
AV06 UVU 6000		2400	6100								

Типорозмір	Конфігурація	Продуктивність, м³/год		1000	2000	3000	4000	5000	6000	7000	
		мін.	макс.								
AV01 UVU 1000	VFHECW/CDX	400	900	м³/год							
AV02 UVU 2000		800	2300								
AV04 UVU 4000		1600	4500								
AV06 UVU 6000		2400	6200								

Типорозмір	Конфігурація	Продуктивність, м³/год		1000	2000	3000	4000	5000	6000	7000	
		мін.	макс.								
AV01 UVU 1000	VFHE	400	1000	м³/год							
AV02 UVU 2000		800	2400								
AV04 UVU 4000		1600	4700								
AV06 UVU 6000		2400	6300								



Підбір установок доступний на сайті  
[vents-selector.com/nrvu\\_uvu](https://vents-selector.com/nrvu_uvu)



Інформація, представлена у брошурі, має ознайомлювальний характер.

ВЕНТС залишає за собою виняткове право вносити будь-які зміни до конструкції, дизайну, специфікації, змінювати комплектувальні у виробленій продукції в будь-який час без попереднього попередження для покращення якості продукції та подальшого розвитку виробництва.

2022-04