

Серія  
**ВЕНТС ВУТР ПЕ ЕС**



Припливно-витяжні установки з продуктивністю до **710 м³/год** у тепло- та звукоізованому корпусі. Ефективність рекуперації – до **87 %**

**Опис**

Припливно-витяжні установки ВУТР ПЕ ЕС являють собою повністю завершені вентиляційні агрегати, які забезпечують фільтрацію та подавання свіжого повітря до приміщення та видалення забрудненого повітря. Застосовуються в системах вентиляції приміщень різного призначення, які потребують економічного рішення та керованої системи вентиляції.

**Модифікації**

ВУТР П(2)Е ЕС – модель з електричним нагрівачем.  
ВУТР П(2)Е ЕС – низькопрофільна установка з ізоляцією 20 мм.

**Корпус**

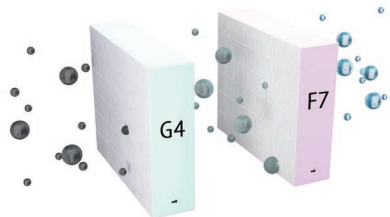
Корпус виготовлений із оцинкованої сталі з внутрішньою тепло- та звукоізоляцією з мінеральної вати. Відмінною особливістю установок ВУТР П2 ЕС є низький профіль корпусу.



**Фільтр**

Для фільтрації припливного повітря в установці є два вбудовані фільтри з класом очищення G4 та F7.

Очищення витяжного повітря здійснюється вбудованим фільтром з класом очищення G4.

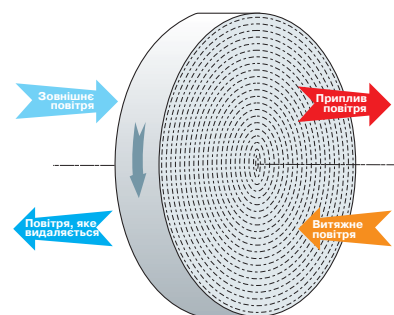


**Двигун**

Використовуються високоефективні електронно-комутовані (ЕС) двигуни із зовнішнім ротором, обладнані відцентровим робочим колесом.

**Роторний регенератор**

Установки обладнані роторним регенератором. Перевагами роторного регенератора перед пластинчастим рекуператором є відсутність конденсату, підтримання комфортної вологості повітря та висока стійкість до обмерзання.



Принцип роботи роторного регенератора

**Нагрівач**

Установки ВУТР ПЕ ЕС обладнані електричним нагрівачем. Нагрівачі обладнані засобами захисту для забезпечення надійної роботи установки.

**Автоматика**

Установки ВУТР ПЕ/П2Е ЕС А21 оснащені вбудованою системою автоматики. Контролер А21 дає можливість інтегрувати установку до системи «Розумний дім» або BMS (Building Management Systems).

Для керування установкою за допомогою мобільного додатка через Wi-Fi необхідно завантажити мобільний додаток VENTS Home.






**Монтаж**

Припливно-витяжна установка кріпиться на стіні або встановлюється на підлогу. Доступ для обслуговування установок та фільтрів здійснюється з боку передньої панелі.

**Умовне позначення**

Серія	Тип рекуператора	Номінальна продуктивність, м³/год	Розташування патрубків	Тип виконання корпусу	Тип нагрівача	Тип двигуна	Панель керування
<b>Вентс ВУТ</b>	<b>Р:</b> роторний	250; 350; 650	<b>П:</b> підвісне	<b>1:</b> стандартний (товщина ізоляції – 40 мм) <b>2:</b> низькопрофільний (товщина ізоляції – 20 мм)	Е: електричний	<b>ЕС:</b> синхронний двигун з електронним керуванням	<b>A21</b>

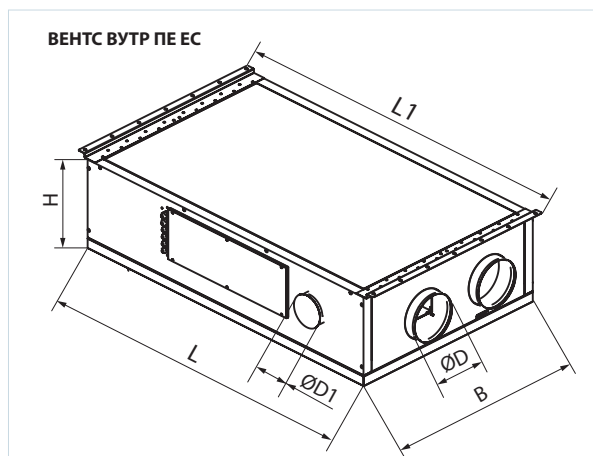
### Управление и автоматика

Функції	A21
Керування за допомогою мобільного додатка через Wi-Fi	+
Керування за допомогою дистанційної дротової панелі керування	A22 (опція) 
Керування за допомогою дистанційної бездротової панелі керування	A22 Wi-Fi (опція) 
Керування за допомогою дистанційної LCD дротової панелі	A25 (опція) 
BMS	RS-485 WI-FI Ethernet MODBUS (RTU, TCP)
Сервіс Vents Cloud Server	+
Перемикання швидкості	+
Індикація заміни фільтрів	За лічильником мотогодин
Індикація аварії	Повний опис аварії в мобільному додатку
Робота за тижневим розкладом	+
Таймер	+
Режим Boost	+
Режим Камін	+
Підключення догрівання	У моделях Е – вбудований, зовнішній не підключається
Підключення охолоджувача	Опція
Контроль мінімальної температури припливного повітря	Опція
Контроль вологості	+
Контроль CO <sub>2</sub>	Опція
Контроль VOC	Опція
Контроль VOC	Опція
Підключення датчика пожежної сигналізації	Опція

\*Опція. Функціонал доступний за умови встановлення відповідного аксесуара.

### Габаритні розміри

Модель	Розміри, мм					
	Ø D	Ø D1	L1	L	B	H
ВУТР 250 ПЕ ЕС	160	125	1100	1003	688	345
ВУТР 250 П2Е ЕС	160	125	1097	1002	666	245
ВУТР 350 ПЕ ЕС	160	125	1365	1270	818	361
ВУТР 350 П2Е ЕС	160	125	1457	1362	847	245
ВУТР 650 ПЕ ЕС	200	125	1542	1445	932	422



### Визначення температури повітря після рекуператора:

$$t = t_{\text{зовн}} + k_{\text{рек}} * (t_{\text{внт}} - t_{\text{зовн}}) / 100,$$

де

t<sub>зовн</sub> – температура зовнішнього повітря, °C,

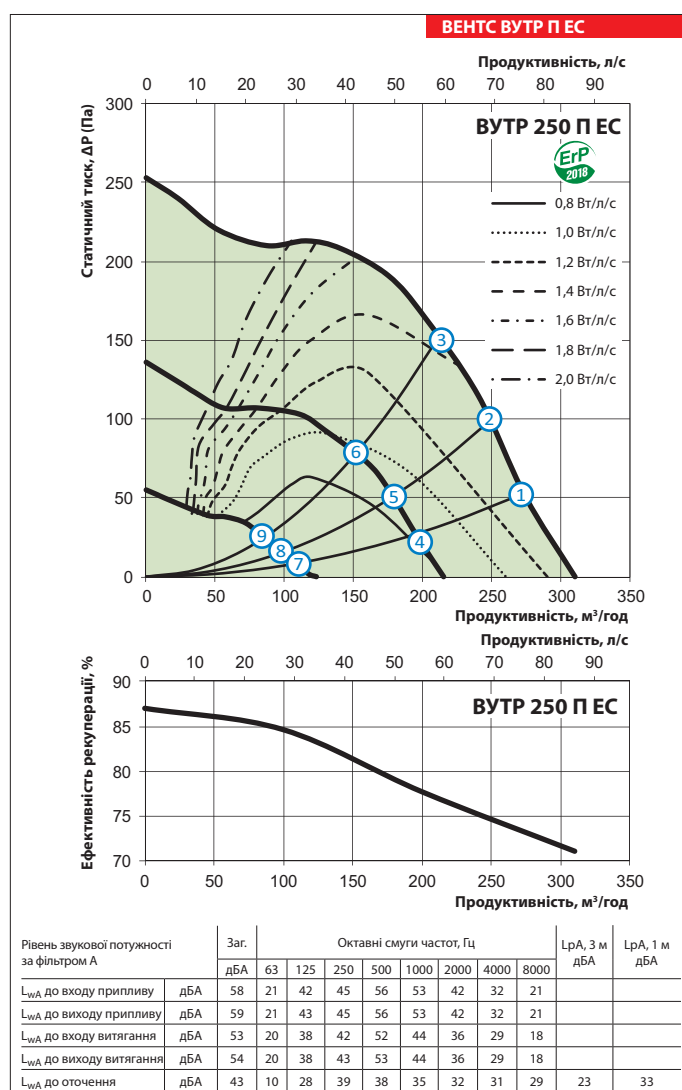
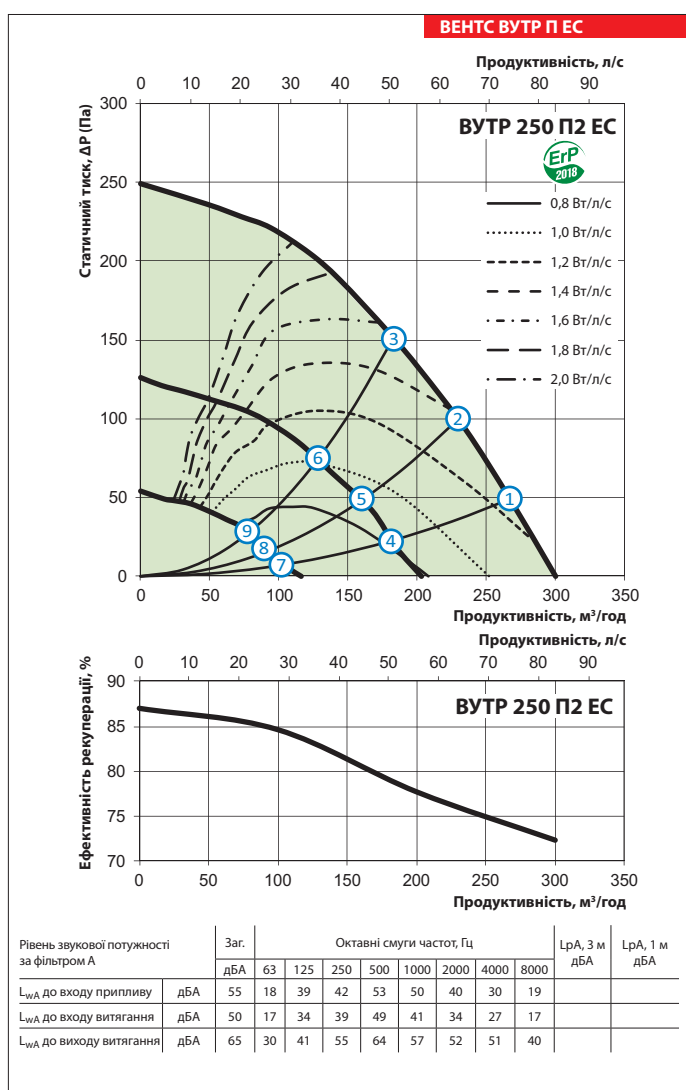
t<sub>внт</sub> – температура витяжного повітря, °C,

k<sub>рек</sub> – ефективність рекуператора (за діаграмою), %.

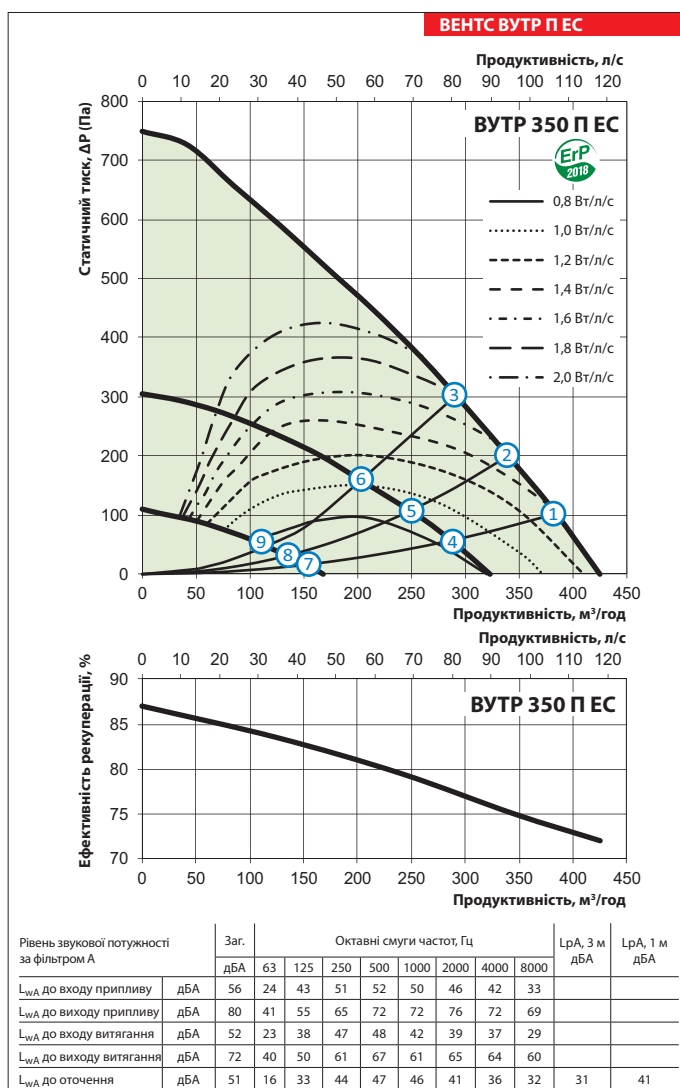
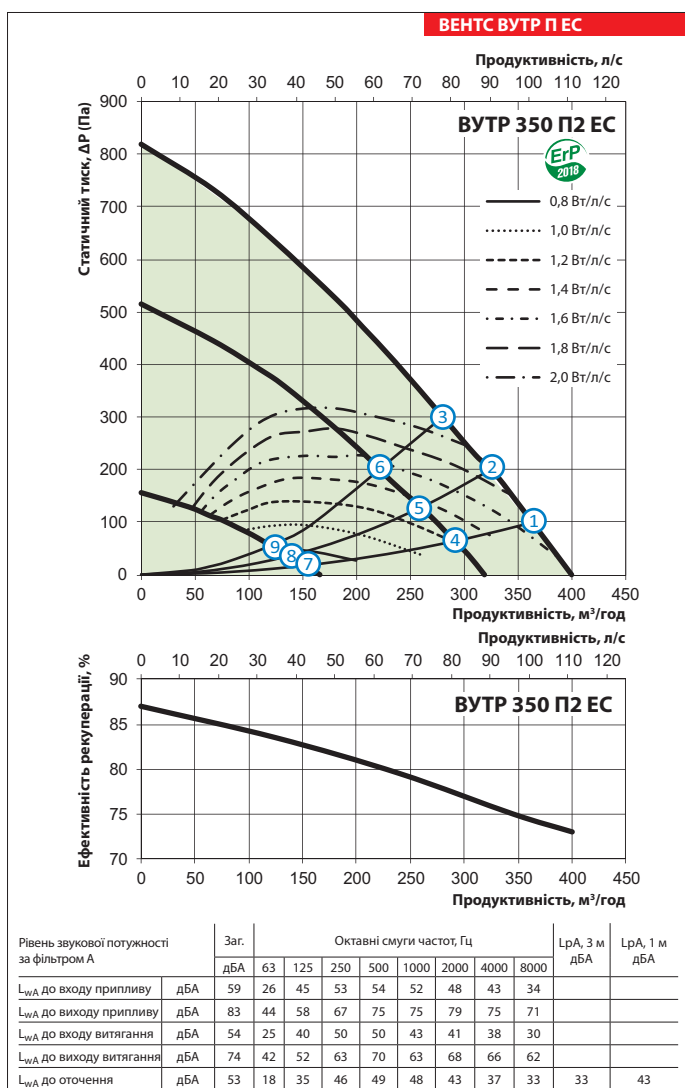
# ПРИПЛИВНО-ВИТЯЖНІ УСТАНОВКИ З РЕКУПЕРАЦІЄЮ ТЕПЛА

## Технічні дані

	ВУТР 250 П2Е ЕС	ВУТР 250 ПЕ ЕС
Напруга живлення установки, В/50 (60) Гц	1~ 220-240	
Макс. потужність установки без електричного нагрівача, Вт	128	135
Макс. потужність установки з електричним нагрівачем, Вт	828	835
Макс. струм установки без електричного нагрівача, А	0,9	1,0
Макс. струм установки з електричним нагрівачем, А	4,0	4,1
Максимальна витрата повітря, м³/год	300	310
Рівень звукового тиску на відстані 3 м, дБА	23	21
Температура переміщуваного повітря, °С	-25...+40	
Матеріал корпусу	Оцинкована сталь	
Ізоляція	20 мм, мінеральна вата	40 мм, мінеральна вата
Витяжний фільтр	G4	
Припливний фільтр	G4, F7 (H13 опція)	
Діаметр повітропроводу, який приєднується, мм	160	
Маса, кг	54	56
Ефективність рекуперації, %	Від 76 до 87	Від 71 до 87
Тип рекуператора	Роторний	
Матеріал рекуператора	Алюміній	
Клас енергоефективності	А	



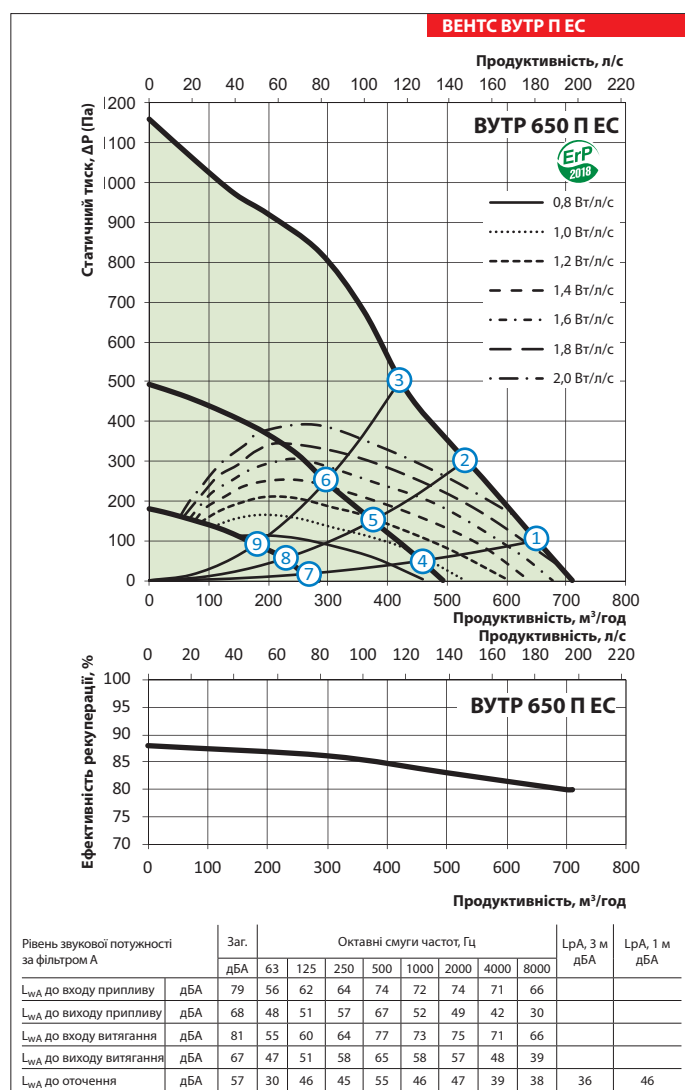
	ВУТР 350 П2Е ЕС	ВУТР 350 ПЕ ЕС
Напряга живлення установки, В/50 (60) Гц	1~ 220-240	
Макс. потужність установки без електричного нагрівача, Вт	200	185
Макс. потужність установки з електричним нагрівачем, Вт	1600	1585
Макс. струм установки без електричного нагрівача, А	1,3	
Макс. струм установки з електричним нагрівачем, А	6,9	
Максимальна витрата повітря, м³/год	400	430
Рівень звукового тиску на відстані 3 м, дБА	33	31
Температура перемішуваного повітря, °С	-25...+40	
Матеріал корпусу	Оцинкована сталь	
Ізоляція	20 мм, мінеральна вата	40 мм, мінеральна вата
Витяжний фільтр	G4	
Припливний фільтр	G4, F7 (H13 опція)	
Діаметр повітропроводу, який приєднується, мм	160	
Маса, кг	79	82
Ефективність рекуперації, %	Від 73 до 87	Від 72 до 87
Тип рекуператора	Роторний	
Матеріал рекуператора	Алюміній	
Клас енергоефективності	А	



## ПРИПЛИВНО-ВИТЯЖНІ УСТАНОВКИ З РЕКУПЕРАЦІЄЮ ТЕПЛА

### Технічні дані

	ВУТР 650 ПЕ ЕС
Напруга живлення установки, В/50 (60) Гц	1~ 220-240
Макс. потужність установки без електричного нагрівача, Вт	367
Макс. потужність установки з електричним нагрівачем, Вт	3167
Макс. струм установки без електричного нагрівача, А	2,5
Макс. струм установки з електричним нагрівачем, А	13,7
Максимальна витрата повітря, м³/год	710
Рівень звукового тиску на відстані 3 м, дБА	36
Температура переміщуваного повітря, °С	-25...+40
Матеріал корпусу	Оцинкована сталь
Ізоляція	40 мм, мінеральна вата
Витяжний фільтр	G4
Припливний фільтр	G4, F7 (H13 опція)
Діаметр повітропроводу, який приєднується, мм	200
Маса, кг	104
Ефективність рекуперації, %	Від 80 до 87
Тип рекуператора	Роторний
Матеріал рекуператора	Алюміній
Клас енергоефективності	A



Точка	Потужність, Вт				
	ВУТР 250 П2Е ЕС	ВУТР 250 ПЕ ЕС	ВУТР 350 П2Е ЕС	ВУТР 350 ПЕ ЕС	ВУТР 650 ПЕ ЕС
1	93	101	172	154	342
2	89	115	171	151	342
3	77	80	167	149	342
4	41	45	125	116	122
5	39	42	124	116	122
6	38	40	122	115	122
7	17	17	98	76	34
8	17	17	97	75	33
9	16	16	97	63	33

Рівень звукового тиску на відстані 3 м, дБА				
ВУТР 250 П2Е ЕС	ВУТР 250 ПЕ ЕС	ВУТР 350 П2Е ЕС	ВУТР 350 ПЕ ЕС	ВУТР 650 ПЕ ЕС
23 (33)	21 (31)	33 (43)	31 (41)	36 (46)
23 (33)	21 (31)	33 (43)	31 (41)	36 (46)
22 (32)	20 (30)	32 (42)	30 (40)	35 (45)
21 (31)	18 (28)	31 (41)	27 (37)	31 (41)
19 (29)	17 (27)	28 (38)	26 (36)	29 (39)
18 (28)	17 (27)	27 (37)	26 (36)	29 (39)
18 (28)	16 (26)	27 (37)	24 (34)	27 (37)
17 (27)	16 (26)	23 (33)	21 (31)	24 (34)
17 (27)	16 (26)	23 (33)	21 (31)	24 (34)

### Акcesуари

Тип	Панельний фільтр G4	Панельний фільтр F7	Панельний фільтр H13	Панель керування LCD	Панель керування	Панель керування з Wi-Fi
						
ВУТР 250 П2Е ЕС А21	СФ 280x180x48 G4	СФ 280x180x48 F7	СФ 280x180x48 H13			
ВУТР 250 ПЕ ЕС А21	СФ 260x220x48 G4	СФ 260x220x48 F7	СФ 260x220x48 H13			
ВУТР 350 П2Е ЕС А21	СФ 372x180x48 G4	СФ 372x180x48 F7	СФ 372x180x48 H13	A25	A22	A22 Wi-Fi
ВУТР 350 ПЕ ЕС А21	СФ 320x235x48 G4	СФ 320x235x48 F7	СФ 320x235x48 H13			
ВУТР 650 ПЕ ЕС А21	СФ 378x295x48 G4	СФ 378x295x48 F7	СФ 378x295x48 H13			

Тип	Датчик вологості (NO)	Датчик вологості (0-10 В)	Кухонна витяжка	Зворотні клапани	Повітряні заслінки	Електричний привод
						
ВУТР 250 П2Е ЕС А21						
ВУТР 250 ПЕ ЕС А21						
ВУТР 350 П2Е ЕС А21	HR-S	HV-2	KH-1	КОМ 160	КРВ 160	TF230
ВУТР 350 ПЕ ЕС А21						
ВУТР 650 ПЕ ЕС А21				КОМ 200	КРВ 200	

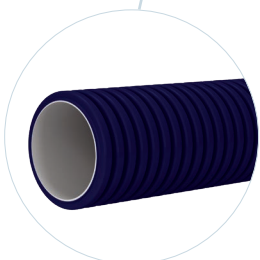
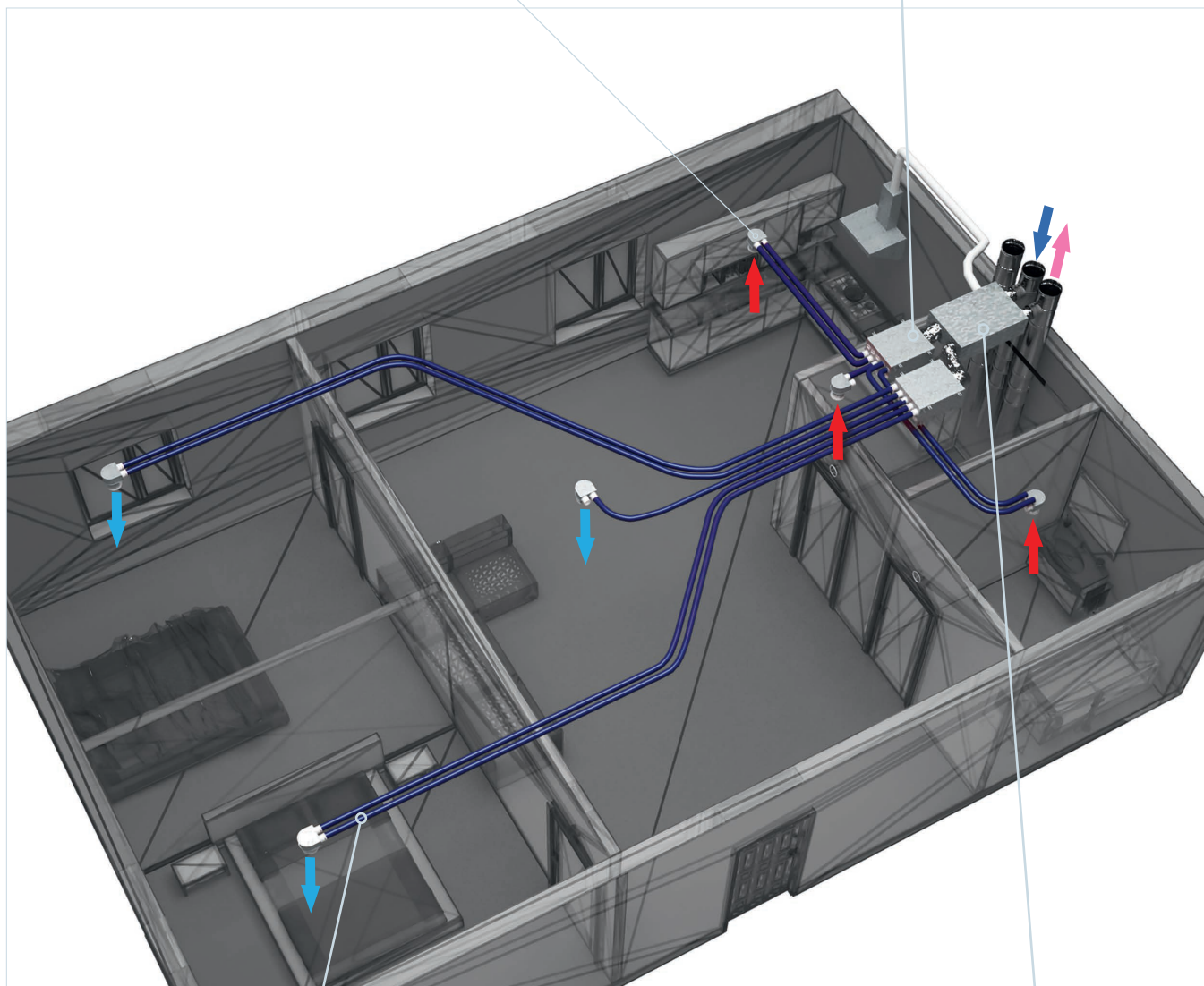
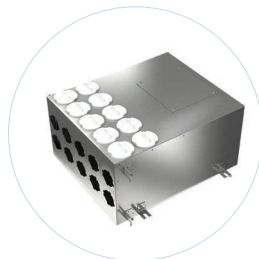


Варіант застосування

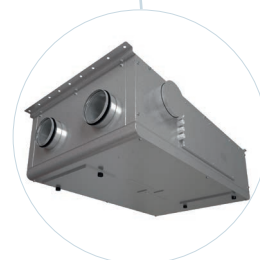
Пленум стельовий з анемостатом



Колектор



Повітропровід FlexiVent



Припливно-витяжна установка